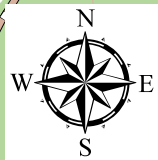
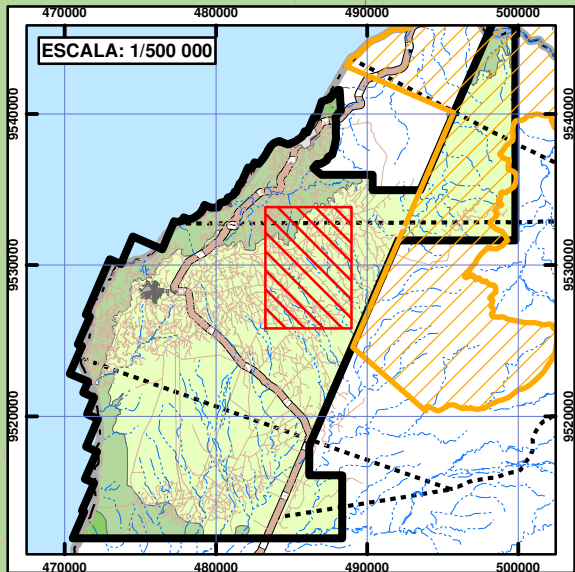


484500

486000



SIMBOLOGÍA

- Herpetología Metodología de VES
- Estaciones de Muestreo Mamíferos Menores Voladores (Redes)
- Entomología Trampas Cromotrópicas
- Ornitología Redes de neblina
- Ornitología Puntos de conteo
- Mamíferos Mayores
- Herpetología Metodología de Transectos
- Forestal - Transecto
- Entomología Trampas Piftall
- Estaciones de Muestreo Mamíferos Menores No Voladores (Trampas))
- Botánica

MUESTREO BIOLÓGICO

- Estaciones de Muestreo Biológico

COMPONENTES A ABANDONAR

- Patio de tanques El Alto
- Plantas de Homogenización Ballena 35
- Plantas de Homogenización Carrizo 16
- Plantas de Homogenización Carrizo 22
- Plantas de Homogenización Central 10
- Plantas de Homogenización Laguna 06
- Pozo que se abandonarán
- Pozo de Detritos

UNIDADES DE VEGETACIÓN

- Bscb Bosque seco de colina baja
- Ma Matorral arbustivo

LEYENDA

- Accesos
- Carretera Panamericana Norte
- Río
- Quebrada
- Límite distrital
- Límite departamental
- Área urbana
- Lote X
- Comunidad Campesina

PLAN DE ABANDONO POR VENCIMIENTO DE CONTRATO DEL LOTE X

MAPA DE ESTACIONES DE MUESTREO DE LÍNEA BIOLÓGICA (EM-3)

DEPARTAMENTO DE PIURA

Proyección: Universal Transversal de Mercator (UTM) Datum: Sistema Geodésico Mundial de 1984 (WGS-84) Zona: 17 Sur

Escala: 1:12,500

Fecha: MAYO DE 2019

Nº de Servicio: S193

Fuente: CNPC Instituto Geográfico Nacional - IGN, 2009. Ministerio de Transportes y Comunicaciones - MTC, 2015. ITS de 205 pozos aprobado.

Versión: v.01

Numeración: -

484500

486000

9535500

9534000

9532500

9535500

9534000

9532500